

Gesamtrevision Richt- und Nutzungsplanung
Kommunaler Richtplan Verkehr
Teilrichtplan Strassenverkehr / Öffentlicher Verkehr

1:5000

Vom Gemeinderat festgesetzt mit GBR Nr. vom

Namens des Gemeinderats

Präsident:

Sekretärin:

Ivo Hasler

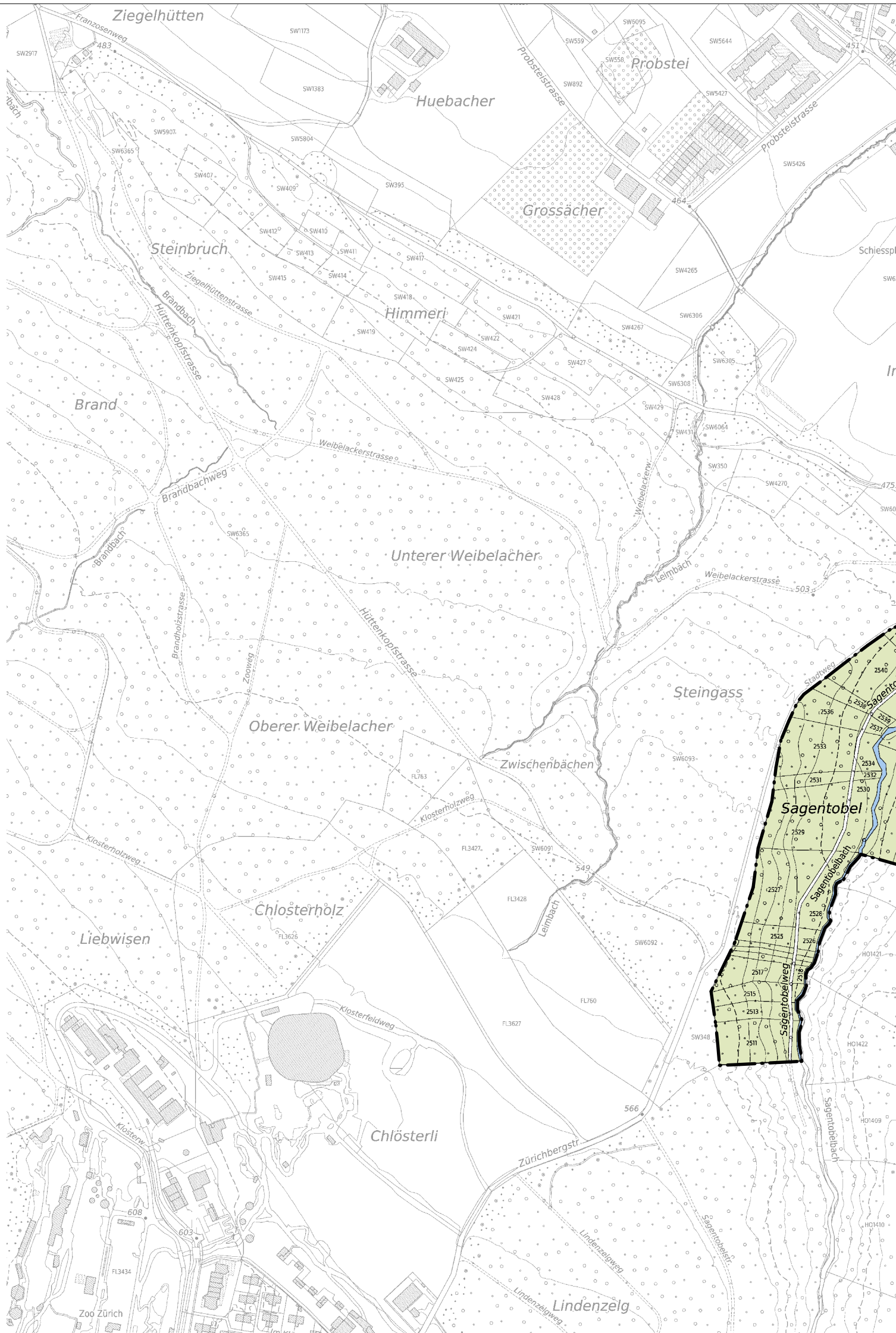
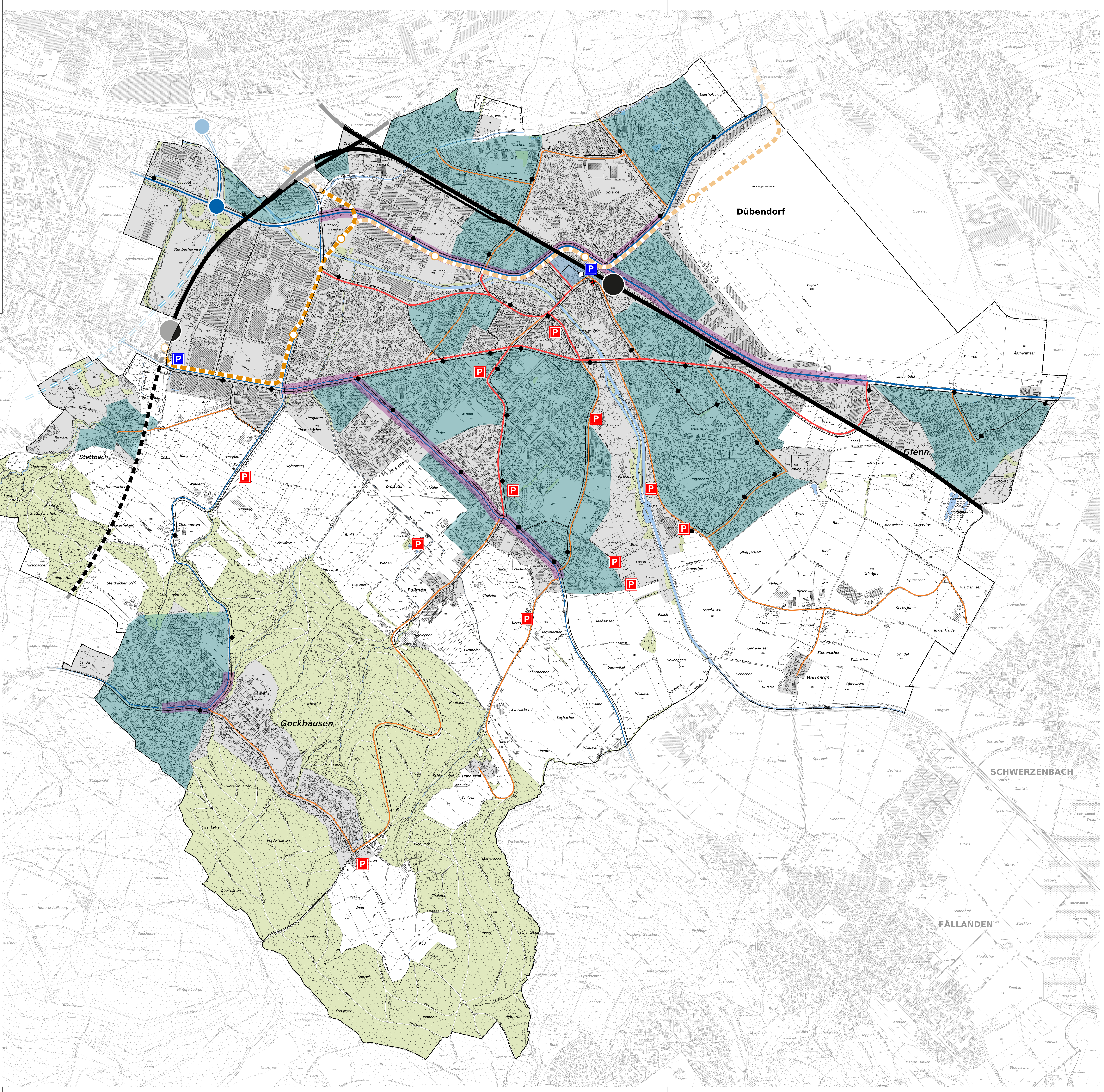
Edith Bohl

Von der Baurektion genehmigt mit BDN Nr. vom

Für die Baurektion:

Erstellt 19.08.2021
Geprüft 19.08.2021
Planformat 126 x 104 cm

epa AG Effikon
Bühlstrasse 4 - CH-8307 Effikon - Telefon 052 314 21 11
www.epa.ch - effikon@epa.ch - ISO 9001



Motorisierter Individualverkehr (MIV)

Übergeordnete Festlegungen	Kommunale Festlegungen	Beschreibung
bestehend	geplant	
		Hochleistungsstrasse
		Hauptverkehrsstrasse
		Tunnel Hochleistungsstrasse
		Anschluss
		Verbindungsstrasse
		Umgestaltung Strassenraum
		Sammelstrasse
		Erschliessungsstrasse
		Parkierungsanlage
		Gebiet Tempo 30

Öffentlicher Verkehr (ÖV)

Übergeordnete Festlegungen	Kommunale Festlegungen	Beschreibung
bestehend	geplant	
		Bahnlinie
		Anschlussgleis
		Bahntunnel
		Bahnhof
		Buslinie mit Haltestelle
		Bushaltestelle aufzuheben
		Neukonzeption Bushof
		Schmalspurbahn (Glattalbahn) mit Haltestelle

Informationsinhalte

	Siedlungsgebiet
	Wald / bestockt
	Gewässer
	Gemeindegrenze

Grundlagendaten
Übersichtsplan: GIS-ZH (Stand 2020)

