

Gesamtrevision Richt- und Nutzungsplanung  
**Kommunaler Richtplan Verkehr**  
Teilrichtplan Veloverkehr

1:5000

Vom Gemeinderat festgesetzt mit GBR Nr. \_\_\_\_\_ vom \_\_\_\_\_

Namens des Gemeinderats

Präsident: \_\_\_\_\_ Sekretärin: \_\_\_\_\_

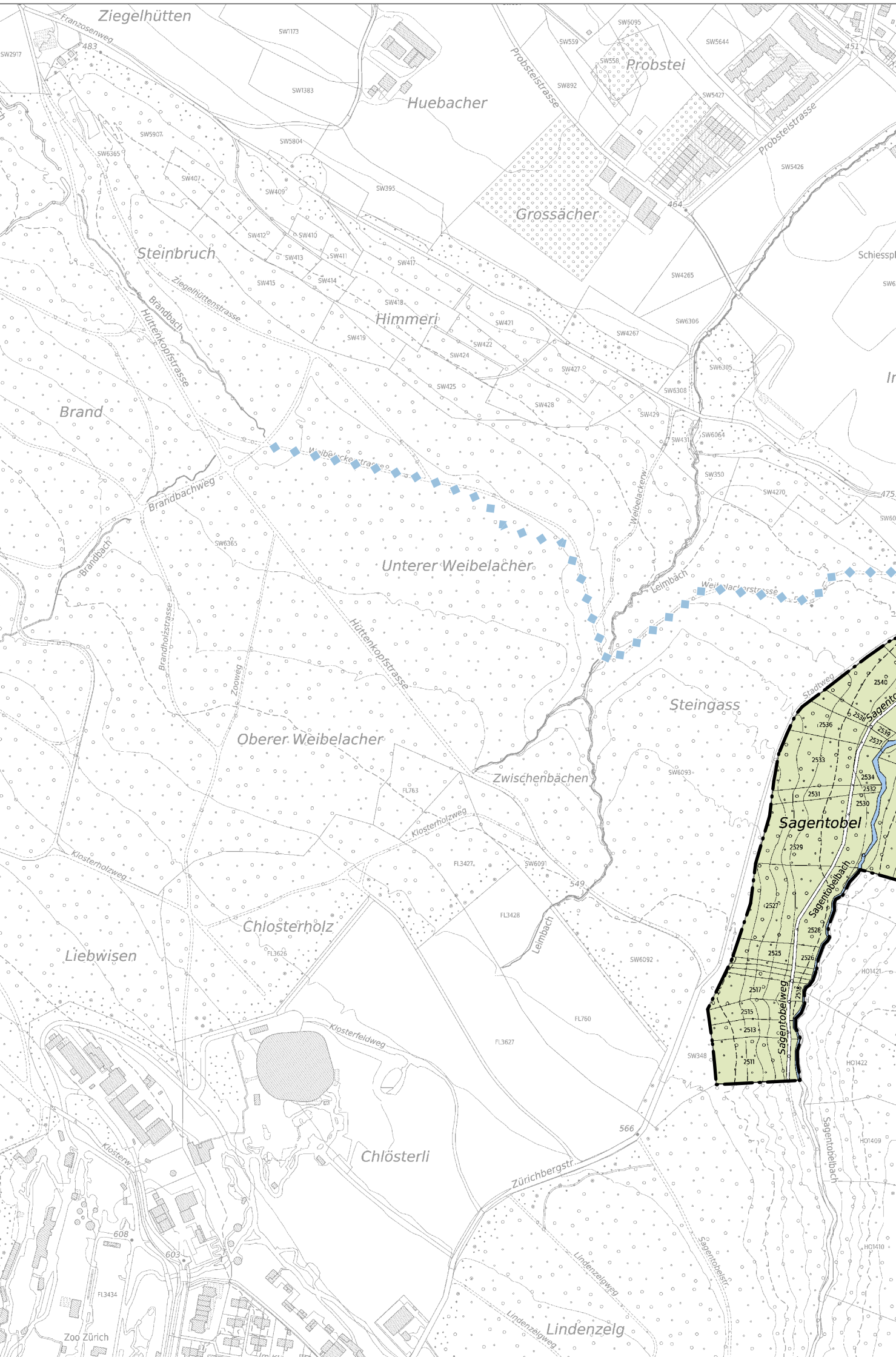
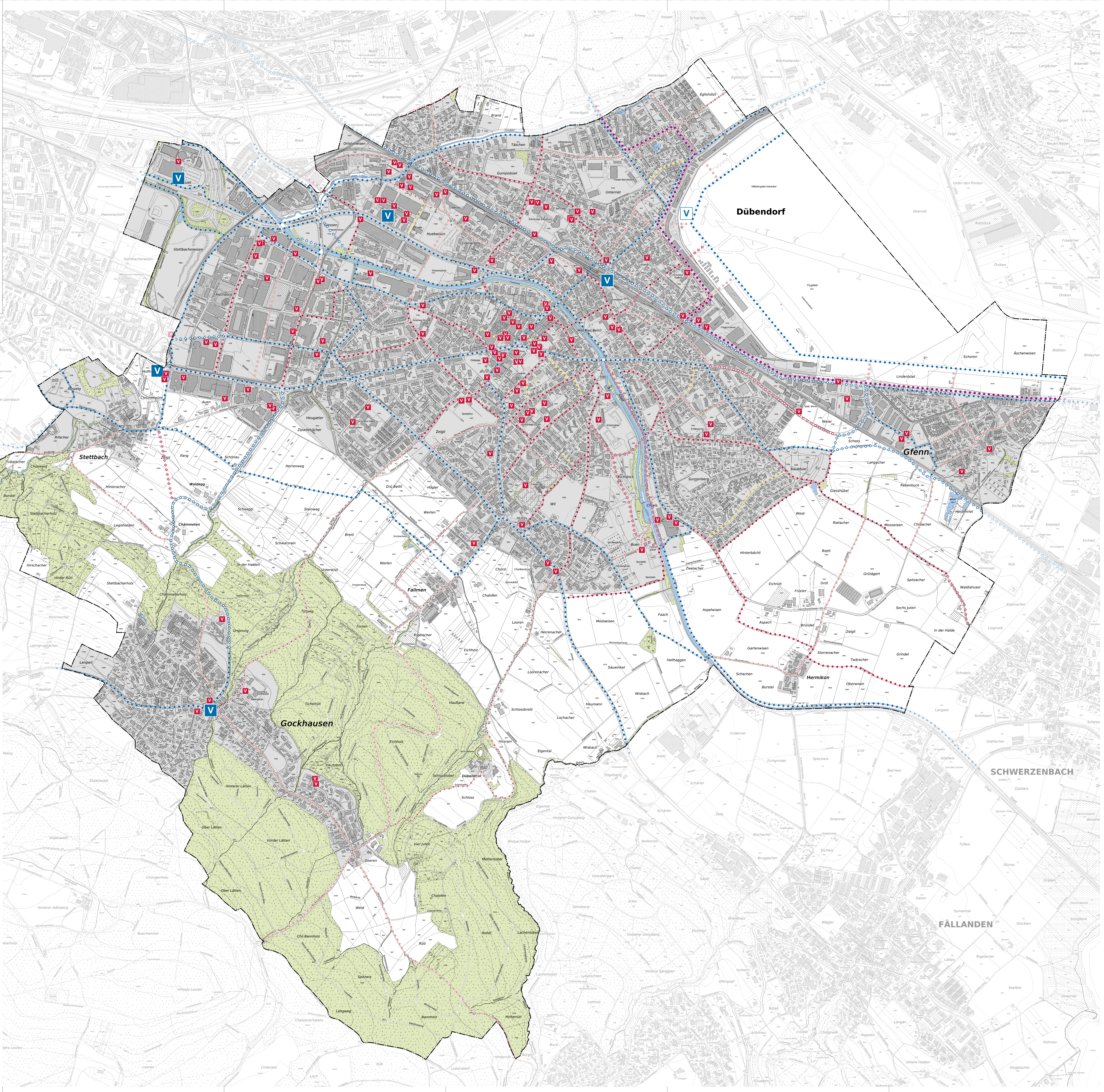
Ivo Hasler \_\_\_\_\_ Edith Bohl \_\_\_\_\_

Von der Baurektion genehmigt mit BDN Nr. \_\_\_\_\_ vom \_\_\_\_\_

Für die Baurektion:

Erstellt 19.08.2021  
Geprüft 19.08.2021  
Planformat 126 x 104 cm

eng AG Effikon  
Bühlstrasse 4 - CH-8307 Effikon - Telefon 052 314 01 11  
www.eng.ch - effikon@eng.ch - ISO 9001



**Rad- und Reitverkehr**

<b>Übergeordnete Festlegungen</b>	<b>Kommunale Festlegungen</b>	
bestehend	geplant <sup>1)</sup>	
•••••	•••••	Velonetzroute
•••••	•••••	übrige Veloverbindung
▲▲▲▲▲	▲▲▲▲▲	Reitweg
◆◆◆◆◆	◆◆◆◆◆	Skaterweg
V	V	Velo
V	V	Parkierungsanlage

**Informationsinhalte**

■	Siedlungsgebiet
■	Wald / bestockt
■	Gewässer
—	Gemeindegrenze
•••••	Aufhebung von kommunalem Veloweg des rechtskräftigen komm. Richtplans
•••••	neue kommunale Velowege best./geplant gegenüber rechtskräftigem komm. Richtplan

**Grundlagendaten**  
Übersichtsplan: GIS-ZH (Stand 2020)

<sup>1)</sup> Alle Velowege, für die bereits eine befahrbare Verbindung existiert, werden zu den «bestehenden» gezählt, auch wenn an diesen noch Massnahmen zur Erreichung des angestrebten Qualitätsstandards erforderlich sind oder das Verkehrsregime angepasst werden muss.

<sup>2)</sup> «Geplante» Velowege werden nur dort eingetragen, wo neue Verbindungen erstellt werden sollen, beispielsweise neue geplante Stege über die Gatt beziehungsweise durch heute geschlossene Areale. «Geplant» beinhaltet somit nicht den Qualitätsaspekt, sondern definiert lediglich die noch nicht existierende Verbindung.